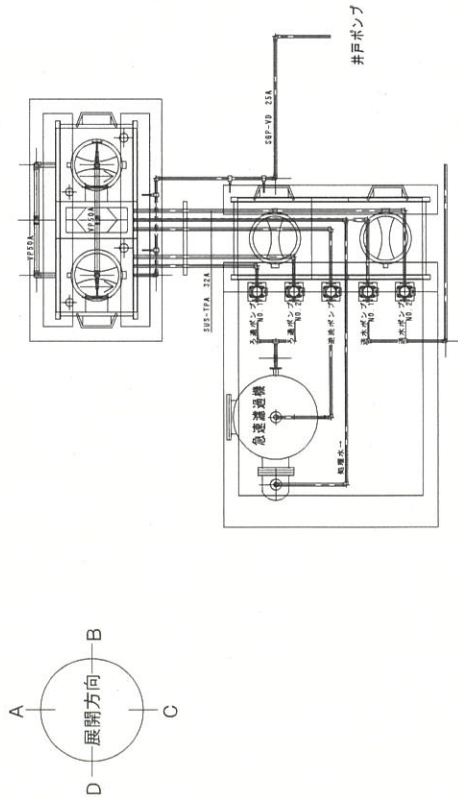
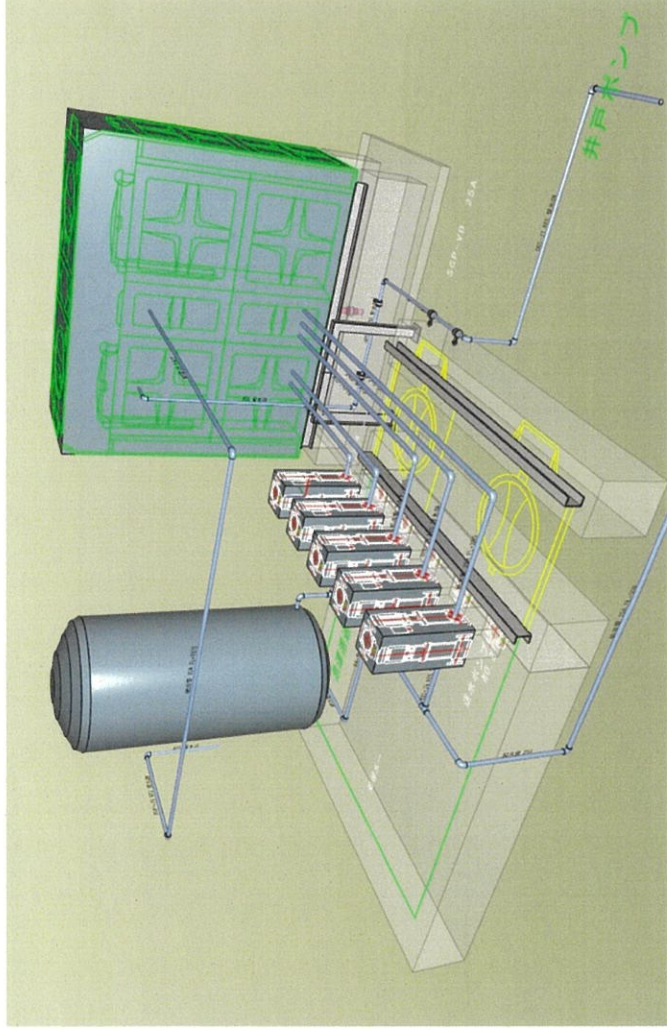


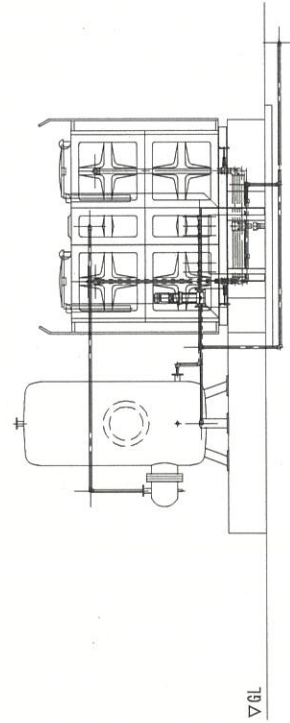
- ※屋外露出配管はすべてGW+金網+SUSラッキング
- ※ドレン配管は間接接続配管とする
- ※井戸ポンプ取水管は異種配管を使用しない
- ※各ポンプ取水管はキャビテーション防止のためサイズアップ



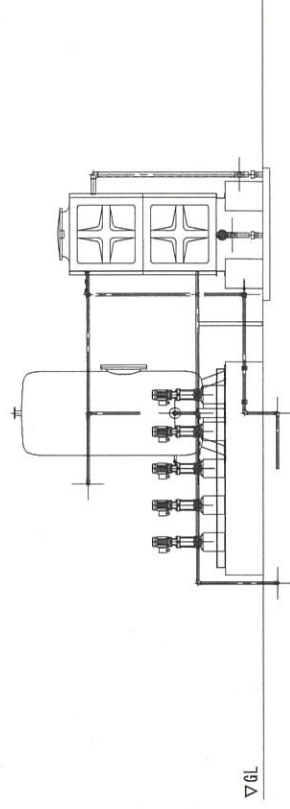
平面図



3D展開図



C方向矢視図



B方向矢視図